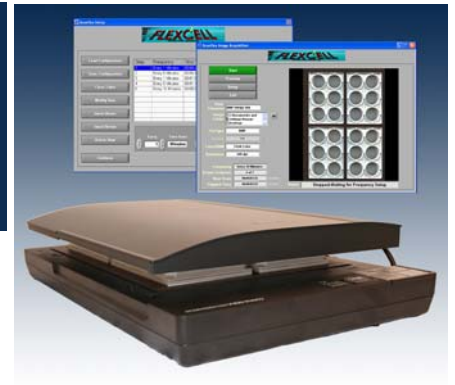


FLEXCELL[®] SCANFLEX[™] WITH XYFLEX[™]

FLEXCELL[®] 自动扫描设备和XYFLEX[™] 计算软件

自动扫描设备和面积计算软件

- 记录三维人工组织中凝胶的压实过程.
- 自动, 重复扫描.
- 分辨率可达到**600 dpi**.
- 用户可设定扫描频率, 次数.
- 与**Tissue Train[®]** 系统一起使用, 可以记录三维细胞培养凝胶的压实动力学.
- 储存的图像可以输入**XyFlex[™]** 程序进行凝胶面积计算(图 11).



请在第22页查看价格

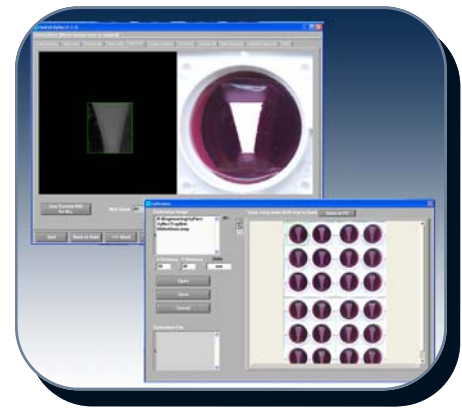


图11. XyFlex[™] 软件.

XyFlex[™] 软件:

- 测量三维人工组织的压实力曲线
- 与ScanFlex[™] 捕捉的图像兼容
- 生成 **Excel** 和文本文件, 用于计算凝胶的面积
- 手工编辑工具选择用户指定的区域
- 数据编组功能便于统计分析

ScanFlex/XyFlex :

- ScanFlex & XyFlex 软件
- Epson Perfection V300 彩色照片扫描仪
- 6孔 & 24孔细胞培养板框架
- 扫描仪盖板
- 手册