

# FLEXCELL® FX-5000™ COMPRESSION SYSTEM

## 压力加载系统



请在第23页查看价格

FX-5000C 对各种组织, 三维细胞培养物提供压力加载

- 计算机控制的压力加载系统,对各种组织,三维细胞培养物提供周期性的或静态的压力加载.
- 夹在活塞和固定台之间的BioPress细胞培养板可承受正压力的最大值为14磅,最小值为0.1磅.
- 检测各种组织和细胞在压力作用下的生物化学反应,例如:软骨组织,椎间盘骨组织,肌腱组织,韧带组织,以及从肌肉,肺,心脏,血管,皮肤,肌腱,韧带,软骨和骨中分离出来的细胞.
- 在主机的控制下,压力传导仪内的密封阀门装置自动调节和控制压力.
- 活塞和固定台在BioPress细胞培养板或者StagePresser显微仪器上挤压样品.
- 同一程序中可以同时运行多种频率,多种振幅和多种波形(图4).
- 同时兼容四个独立的FlexLink压力加载和/或应力加载传导仪.
- 更好地控制在超低或超高压下的波形.
- 频率在0.01- 5 Hz.

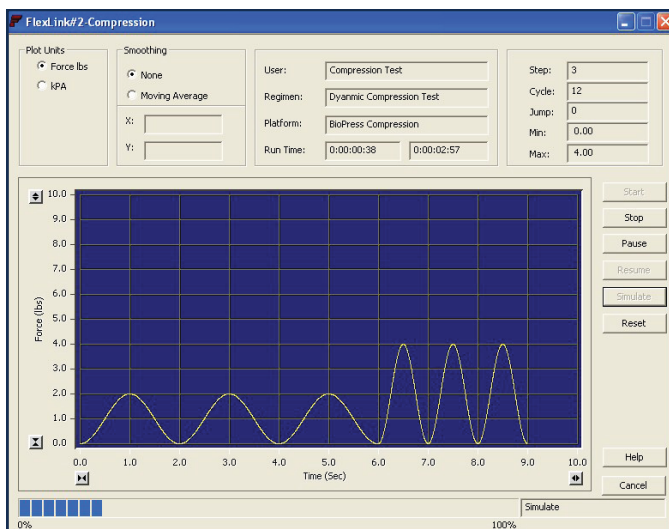


图4. 波形图显示波形和波变

### 多种波形种类:

- 静态波形
- 正弦波形
- 心动波形
- 三角波形
- 矩形波形
- 各种特制波形

### FX-5000 压力加载系统:

- 一套主机系统和17吋液晶显示器
- FlexSoft FX-5000 软件
- FX5K™ Compression FlexLink
- 压力加载附件包:
  - BioPress 压力加载基板,一套密封垫片
  - 夹固系统
  - 4个压力细胞培养板
  - 胶管和快拆接头